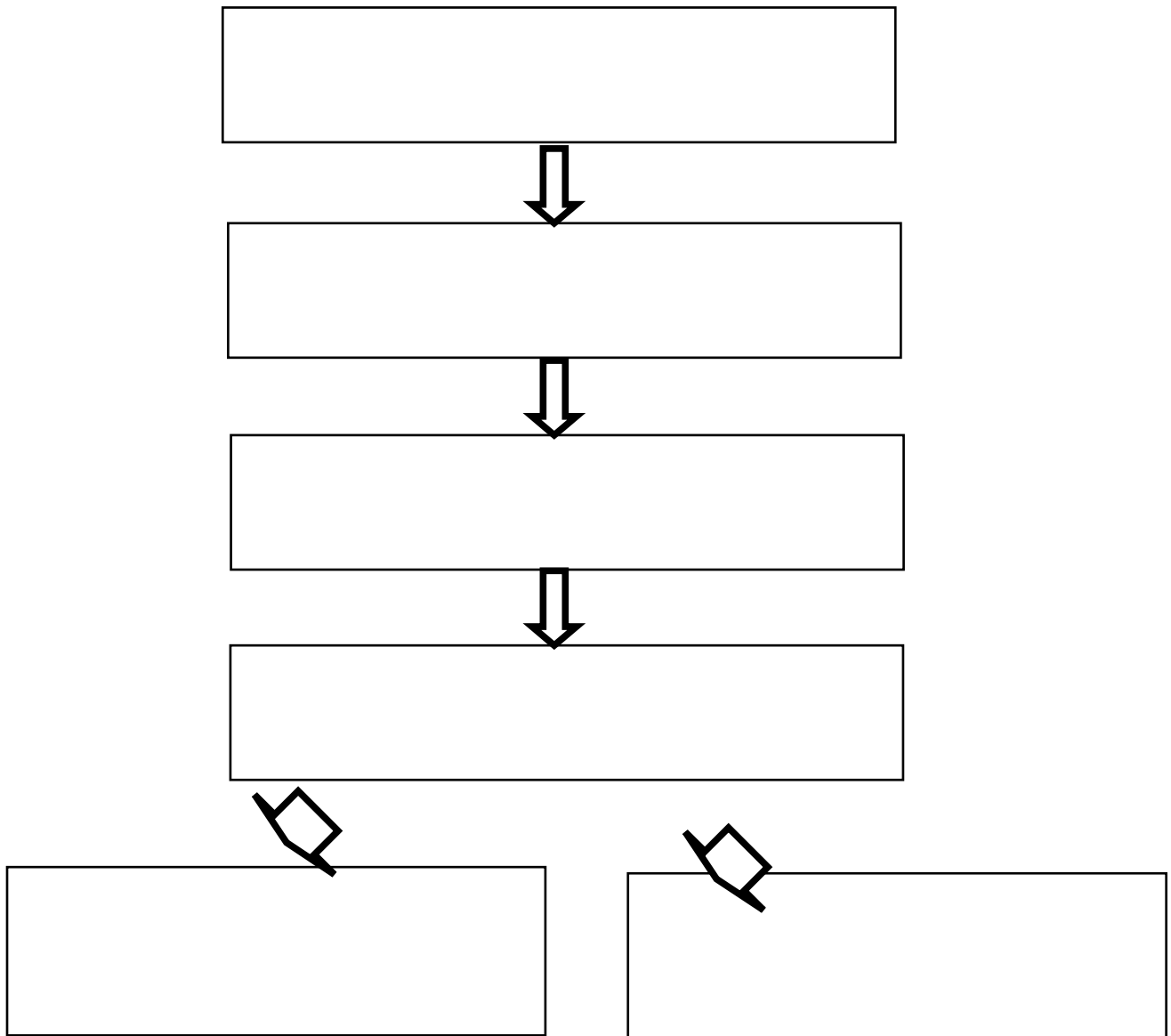


**RACONTER UN EVENEMENT DE LA REVOLUTION SOUS LA FORME D'UN SCHEMA :**

**LA PRISE DE LA BASTILLE, 14 JUILLET 1789**

**1. Complétez le schéma ci-dessous en écrivant dans les bonnes cases (les flèches veulent dire « entraîne ») les expressions suivantes :**

- Le peuple parisien attaque la forteresse de la Bastille
- Le peuple parisien cherche des armes pour défendre l'Assemblée nationale.
- Le roi ordonne à ses soldats de s'éloigner de Paris.
- Louis XVI rassemble des soldats autour de Paris pour rétablir son pouvoir absolu
- Les défenseurs de la Bastille se rendent et leur gouverneur est massacré
- Louis XVI reconnaît le principe de la souveraineté nationale



**2. Complétez ensuite par 3 couleurs les cases et la légende du schéma.**

Causes (Pourquoi ?)

Faits (Que se passe-t-il ?)

Conséquences ? (Quelles sont les suites de l'événement ?)